

dne **10. 4. 2024** od **7:30** do **15:00** hodin

**Plánovaná odstávka zahrnuje tyto lokality:****Čeladná (okres Frýdek-Místek)**

č. p. 36, 98, 175, 262, 868

č. ev. 556, 558-573

kat. území **Čeladná** (kód **619116**): parcelní č. 2945/5

**Kunčice pod Ondřejníkem (okres Frýdek-Místek)**

č. p. 32, 86, 91, 97, 101, 103, 104, 106, 107, 110, 111, 112, 114, 116, 117, 118, 123, 124, 132, 133, 140, 147, 148, 158, 162, 163, 165, 167, 201, 205, 206, 211, 217, 220, 223, 229, 232, 236, 239, 244, 247, 248, 249, 250, 263, 267, 268, 269, 280, 285, 286, 288, 329, 339, 340, 341, 344, 347, 355, 356, 363, 378, 383, 392, 398, 400, 406, 414, 415, 416, 417, 426-430, 444, 450, 452, 455, 465, 468, 472, 473, 481, 482, 483, 486, 490, 499, 501, 503, 506, 507, 512, 514, 526, 533, 536, 538, 552, 553, 556, 558, 561, 570, 594, 599, 608, 609, 616, 624, 630, 631, 666, 668, 669, 682, 692, 704, 706, 709, 711, 720, 721, 730, 742, 743, 744, 746, 753, 754, 755, 764, 774, 813, 818, 821, 823, 825, 826, 833, 835, 836, 842, 843, 844, 847, 859, 868, 871

č. ev. 27, 28, 30, 31, 32, 41, 44, 57, 83, 239, 240, 242, 244-251, 253, 255, 271, 272, 275, 277-282, 284, 285, 287, 289-314, 316-323, 325-341, 343-354, 356, 357, 358, 360, 361, 362, 364, 365, 366, 369, 370, 372, 373, 375, 376, 377, 379-387, 389, 390, 391, 393-397, 399-404, 406-410, 412-425, 428-444, 446, 447, 449, 451, 452, 453, 454, 457-464, 466, 468, 470-475, 486, 487, 488, 489, 491, 493-506, 614-633, 635-641, 643, 644, 646, 648-659, 661-665, 669-681, 683-700, 714-733, 735-739, 741, 743, 744, 747-754, 756, 757, 758, 835, 851, 852, 857, 860, 861, 862, 864, 865, 866, 868, 869, 870, 872, 874, 875, 887, 891, 897, 920, 927, 934, 940

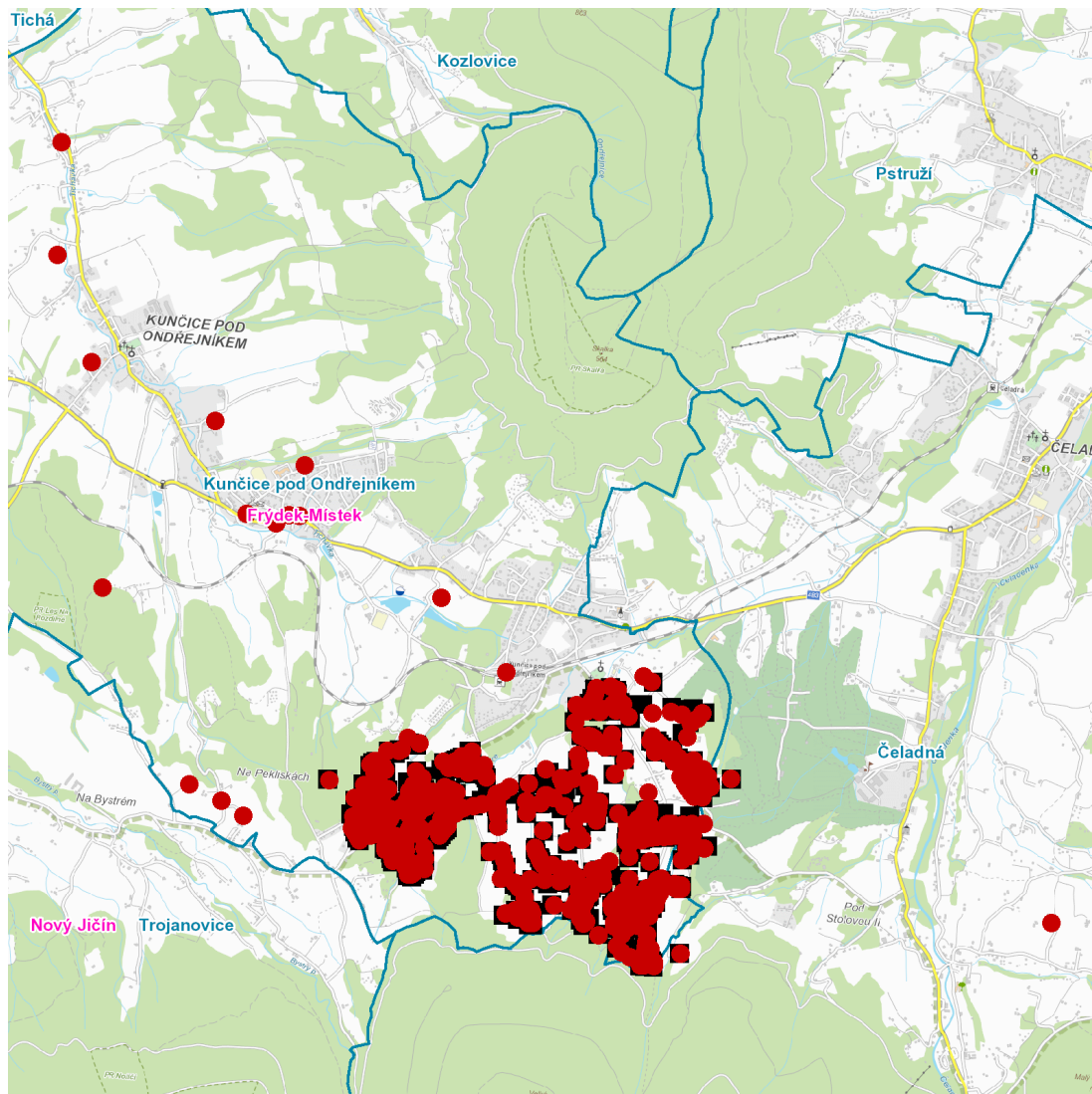
kat. území **Kunčice pod Ondřejníkem** (kód **677094**): parcelní č. 1295, 1934/27, 1977/3, 1992/10, 1992/11, 2004/3, 2138/1, 2144/2, 2619/1, 3464/2, 3661

**UPOZORNĚNÍ**

**Dotčené zařízení distribuční soustavy je nutné i v době odstávky považovat za zařízení pod napětím**, a proto vás žádáme o dodržení všech zásad bezpečnosti a provedení opatření potřebných k zamezení případných škod na zdraví a majetku. | Provozovatelé výroben elektřiny jsou povinni zajistit přerušení dodávky elektřiny z výroby do vypnutého úseku distribuční soustavy.

**NEJDE VÁM ELEKTŘINA...**

**TIP:** Registrujte se zdarma na [www.cezdistribuce.cz/sluzba](http://www.cezdistribuce.cz/sluzba) a informace o odstávkách elektřiny budete dostávat e-mailem nebo SMS. U poruch zasíláme SMS s předpokládanou dobou obnovení dodávek. | Aktuální stav dodávek elektřiny na konkrétní adrese zjistíte snadno, rychle a bez registrace na portále **Bez Štávy** ([www.bezstavy.cz](http://www.bezstavy.cz)).

**dne 10. 4. 2024 od 7:30 do 15:00 hodin****Orientační mapový podklad odstávkou dotčených lokalit****VYSVĚTLIVKY**

- – adresy dotčené odstávkou elektřiny
- – místa připojení k elektrické síti dotčená odstávkou

**INFORMACE ZASLÁNA**

IDDS: 2hmb3aw (Obec Čeladná)

IDDS: i8cbdbu (Obec Kunčice pod Ondřejníkem)