

dne **17. 4. 2024** od **7:30** do **14:30** hodin

Plánovaná odstávka zahrnuje tyto lokality:

Čeladná (okres Frýdek-Místek)

č. p. 2, 53, 55, 56, 57, 58, 151, 244, 253, 256, 301, 307, 330, 376, 505, 588, 591, 632, 633, 636, 648, 651, 652, 669, 676, 730, 732, 875, 876, 900, 921, 949, 950, 951

č. ev. 631, 632, 633, 637-644, 646, 647, 649, 650, 651, 877

kat. území **Čeladná** (kód **619116**): parcelní č. 1006/1, 1074/4, 1077/1, 1077/5, 1126/12

UPOZORNĚNÍ

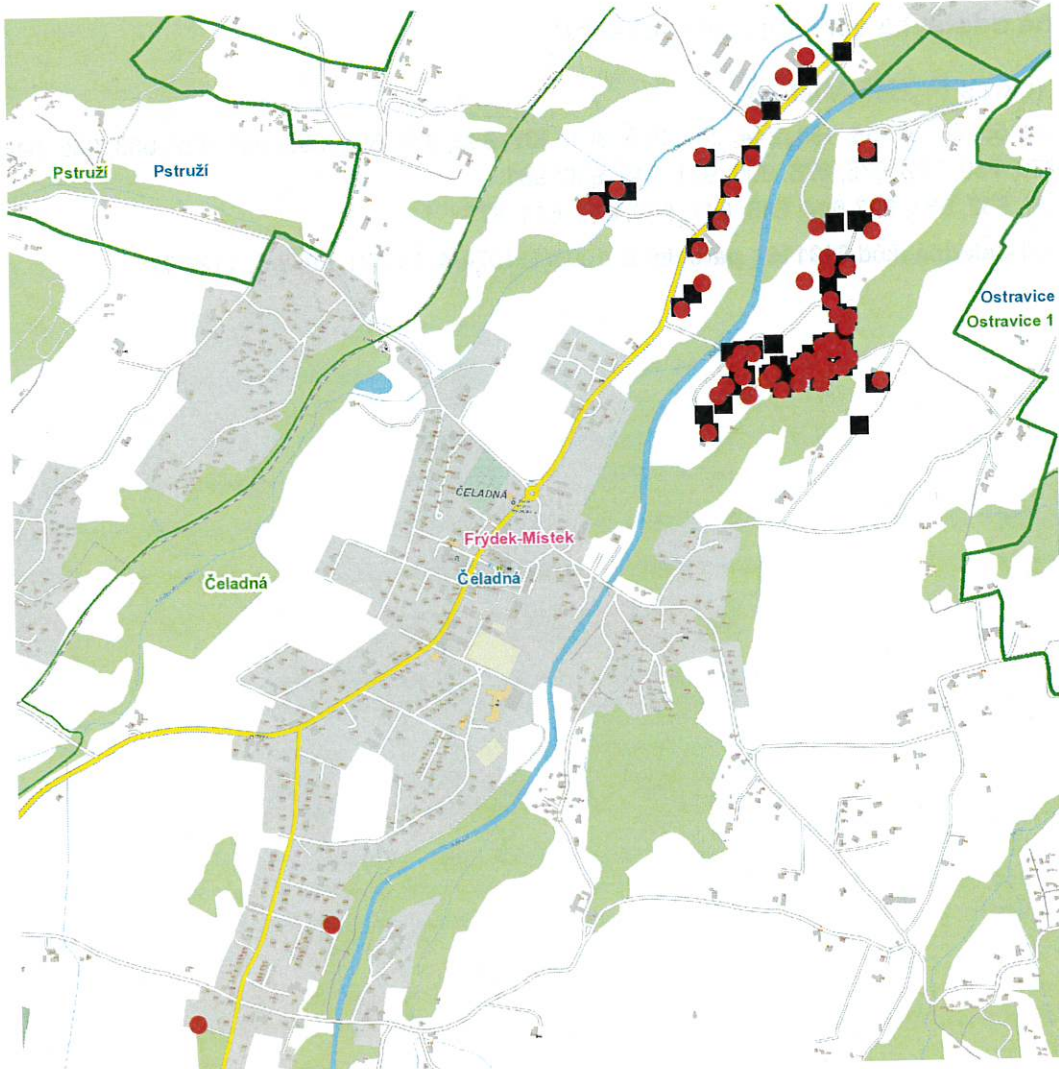
Dotčené zařízení distribuční soustavy je nutné i v době odstávky považovat za zařízení pod napětím, a proto vás žádáme o dodržení všech zásad bezpečnosti a provedení opatření potřebných k zamezení případných škod na zdraví a majetku. | Provozovatelé výroben elektřiny jsou povinni zajistit přerušeni dodávky elektřiny z výroby do vypnutého úseku distribuční soustavy.

NEJDE VÁM ELEKTRINA...

TIP: Registrujte se zdarma na www.cezdistribuce.cz/sluzba a informace o odstávkách elektřiny budete dostávat e-mailem nebo SMS. U poruch zasiláme SMS s předpokládanou dobou obnovení dodávek. | Aktuální stav dodávek elektřiny na konkrétní adrese zjistíte snadno, rychle a bez registrace na portále **Bez Šťávy** (www.bezstavy.cz).



dne **17. 4. 2024** od **7:30** do **14:30** hodin



Orientační mapový podklad odstávkou dotčených lokalit

VYSVĚTLIVKY

- – adresy dotčené odstávkou elektřiny
- – místa připojení k elektrické síti dotčená odstávkou

INFORMACE ZASLÁNA

IDDS: 2hmb3aw (Obec Čeladná)