

dne **24. 8. 2022** od **7:30** do **17:30** hodin

---

**Plánovaná odstávka zahrnuje tyto lokality:****Čeladná** (okres Frýdek-Místek)

č. p. 192, 214, 257, 456, 534, 696, 777, 911, 920, 966

kat. území **Čeladná** (kód **619116**): **parcelní č.** 1087/1**Frýdlant nad Ostravicí** (okres Frýdek-Místek)část obce **Frýdlant**

č. ev. 2, 5, 6, 10, 11, 12, 15, 16, 17, 18, 20, 22, 29, 36, 43, 46, 51

**Frenštátská:** č. p. 82, 83, 101, 247, 249, 257, 259, 263, 483, 647, 1524, 1686, 1827; č. ev. 183**Nová Dědina:** č. p. 156, 164, 167, 175, 178, 193, 196, 197, 204, 219, 293, 584, 719, 728, 886, 996, 1048, 1582, 1583, 1585, 1587, 1680, 1685, 1767, 1777, 1823; č. ev. 1, 4, 8, 9, 13, 19, 31, 32, 35, 38, 44, 53, 59, 167, 409, 420, 426, 443**Turzovská:** č. p. 559kat. území **Frýdlant nad Ostravicí** (kód **635171**): **parcelní č.** 1842/1, 1842/3, 1917/4, 1917/6**Ostravice** (okres Frýdek-Místek)

č. p. 18, 23, 24, 79, 92, 102, 133, 196, 270, 368, 369, 375, 618, 680, 718, 720, 729, 865

č. ev. 1-19, 21, 71, 72

kat. území **Ostravice 1** (kód **715671**): **parcelní č.** 49/1, 78/10, 78/12, 271/3**Pstruží** (okres Frýdek-Místek)

č. p. 17, 45, 51, 53, 89, 91, 105, 129, 144, 148, 166, 167, 169, 170, 171, 178, 179, 180, 191, 192, 193, 196, 199, 202, 207, 214, 215, 217, 235, 242, 245, 246, 256, 296, 297, 320, 326, 327, 328, 329, 340, 351, 353, 371, 372, 382, 384

kat. území **Pstruží** (kód **736465**): **parcelní č.** 516/2, 546/49, 546/51, 1509/10

---

**UPOZORNĚNÍ**

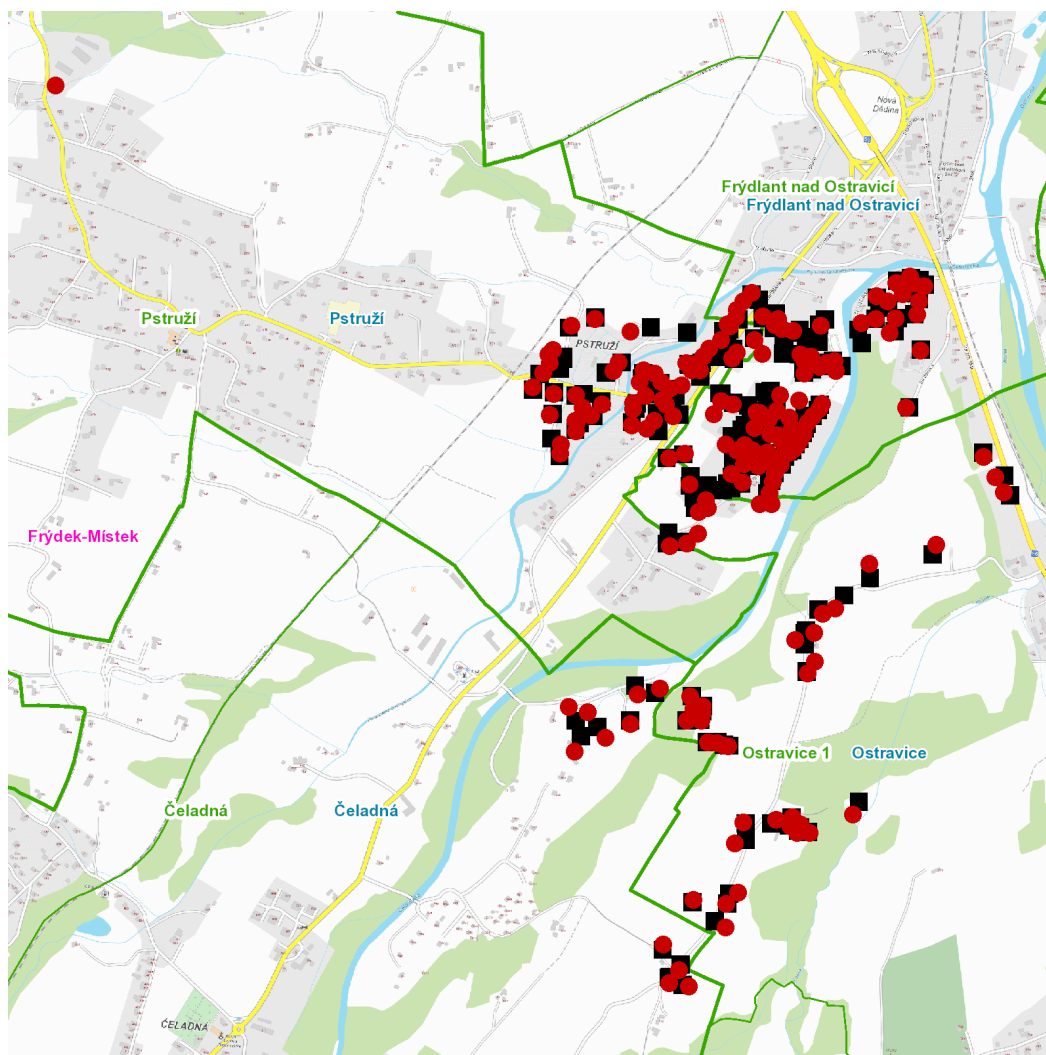
**Dotčené zařízení distribuční soustavy je nutné i v době odstávky považovat za zařízení pod napětím**, a proto vás žádáme o dodržení všech zásad bezpečnosti a provedení opatření potřebných k zamezení případných škod na zdraví a majetku. | Provozovatelé výroben elektřiny jsou povinni zajistit přerušeni dodávky elektřiny z výroby do vypnutého úseku distribuční soustavy.

---

**NEJDE VÁM ELEKTŘINA...**

**TIP:** Registrujte se zdarma na [www.cezdistribuce.cz/sluzba](http://www.cezdistribuce.cz/sluzba) a informace o odstávkách elektřiny budete dostávat e-mailem nebo SMS. U poruch zasíláme SMS s předpokládanou dobou obnovení dodávek. | Aktuální stav dodávek elektřiny na konkrétní adrese zjistíte snadno, rychle a bez registrace na portále **Bez Šťávy** ([www.bezstavy.cz](http://www.bezstavy.cz)).

---

**dne 24. 8. 2022 od 7:30 do 17:30 hodin**

### Orientační mapový podklad odstávkou dotčených lokalit

#### VYSVĚTLIVKY

- – adresy dotčené odstávkou elektřiny
- – místa připojení k elektrické síti dotčená odstávkou

#### INFORMACE ZASLÁNA

IDDS: 2hmb3aw (Obec Čeladná)  
IDDS: 7fvbegw (Město Frýdlant nad Ostravicí)  
IDDS: 5a3bb7q (Obec Ostravice)  
IDDS: wwdaxsk (Obec Pstruží)