



# OBEC ČELADNÁ, č. p.1, 739 12 Čeladná

Čj. : 35/2023

vyřizuje:rada obce

tel. : 558 684 008

fax : 558 684 054

[celadna@iol.cz](mailto:celadna@iol.cz)

[mistostarosta@celadna.cz](mailto:mistostarosta@celadna.cz)

[www.celadna.cz](http://www.celadna.cz)

V Čeladné, dne 3.3.2023

## Obec Čeladná

na základě ustanovení § 39 odst. 1. zákona č. 128/2000 Sb., o obcích, v platném znění,  
zveřejňuje níže uvedený záměr

### Pronájem nebytových prostor

**Obec Čeladná oznamuje záměr** pronajmout nebytové prostory v čp. 713 v obci Čeladná - náměstí, katastrální území Čeladná. Skutečná plocha provozovny – nebytového prostoru činí 52,00 m<sup>2</sup>. Nabízené prostory se sestávají z:

- Prostoru prodejny o výměře 39,32 m<sup>2</sup>, zázemí prodejny o výměře 9,92 m<sup>2</sup>, WC o výměře 2,85 m<sup>2</sup>.

Obec Čeladná nabízí výše specifikovaný prostor za těchto podmínek:

1. Cena pronájmu min. od 104,25 Kč / m<sup>2</sup>/ měsíc
2. Zájemce předloží záměr na využití prostor
3. Nájemní smlouva nejdříve od dubna 2023,
4. Obec si vyhrazuje právo neuzavřít nájemní smlouvu s žádným z uchazečů
5. Plocha k pronájmu je zaznačena na snímku – **viz. příloha k záměru.**
6. Případné další, upřesňující podmínky lze získat na Obecním úřadě v Čeladné, správa majetku.

**Zájemci o využití nabízených prostor k pronájmu mohou podat své nabídky v zapečetěné obálce s nápisem „Nabídka na využití nebytového prostoru“ do 21.3.2023 do 10.00 hod. na Obecní úřad v Čeladné, sekretariát.**

Za radu obce : Pavol Lukša, starosta

Obec Čeladná

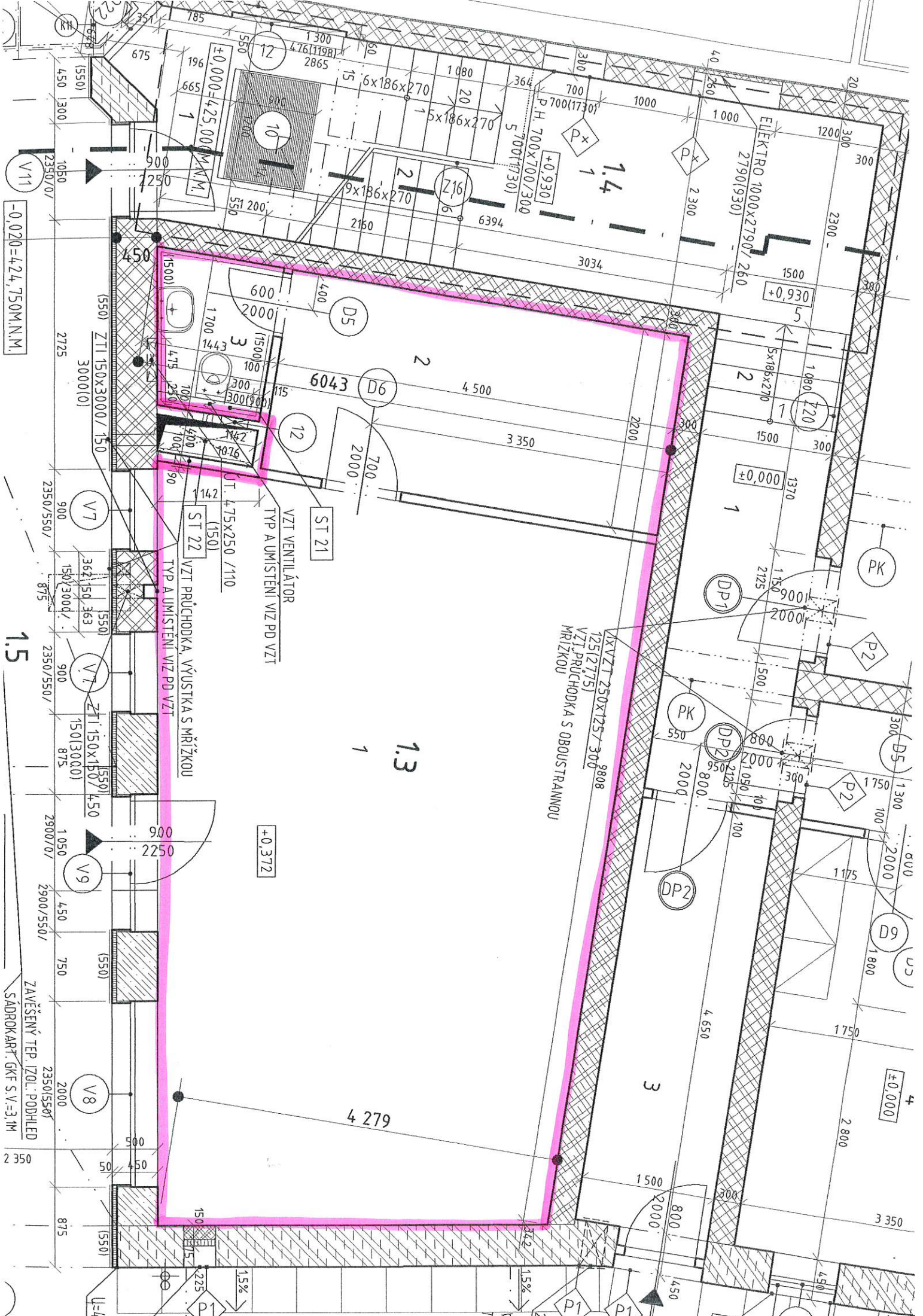
739 12 Čeladná č.1

IČO: 00296571

DIČ: CZ00296571 -3-

zveřejněno na úřední desce od: 3.3.2023

sňato dne :



$-0,020=424,750\text{M.N.M.}$

1.5

ZAVĚŠENÝ TĚP. IZOL. PODHLED  
SÁDROKART. GK F. S. V. = 3,1M

$U=4,24$



# PŮDORYS 1.NP

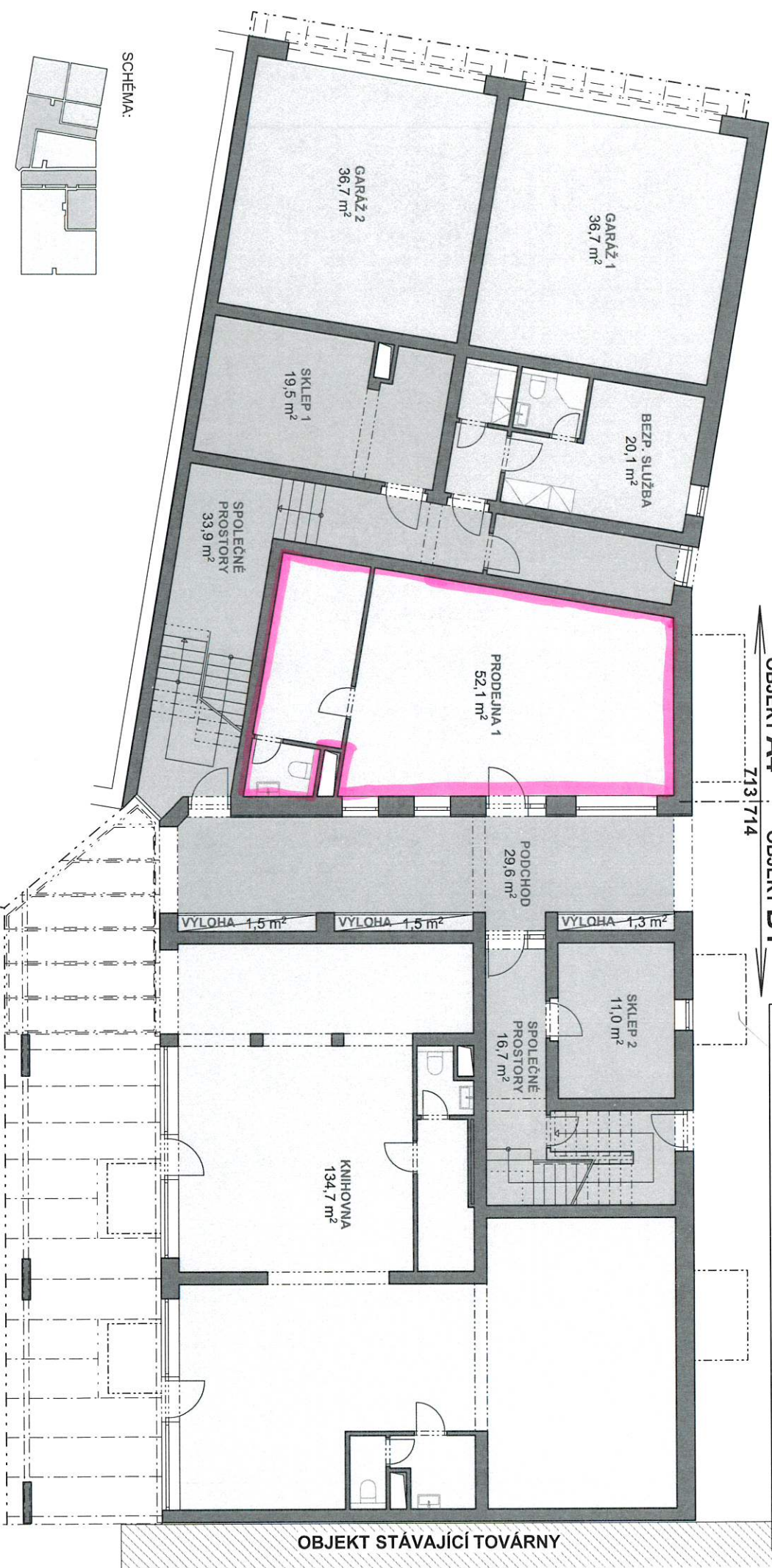
- SPOLEČNÉ PROSTORY
- OBCENÍ PROSTORY
- GARÁŽE
- BEZP. SLUŽBA
- PRODEJNÝ / KNIHOVNA
- PODCHOD

TABULKA SPOLEČNÝCH PROSTOR - OBJEKT A4 - 713	
NÁZEV PROSTORU	VÝMĚRA PODLAH. PLOCHY (m <sup>2</sup> )
SPOLEČNÉ PROSTORY	33,9
SKLEP 1	19,5
<b>VÝMĚRA PODLAHOVÉ PLOCHY CELKEM :</b>	<b>53,4 m<sup>2</sup></b>

TABULKA OBCENÍCH PROSTOR - OBJEKT A4 - 713	
NÁZEV PROSTORU	VÝMĚRA PODLAH. PLOCHY (m <sup>2</sup> )
GARÁŽ 1	36,7
GARÁŽ 2	36,7
BEZP. SLUŽBA	20,1
<b>PRODEJNA</b>	<b>52,1</b>
<b>VÝMĚRA PODLAHOVÉ PLOCHY CELKEM :</b>	<b>145,6 m<sup>2</sup></b>

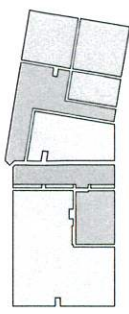
TABULKA SPOLEČNÝCH PROSTOR - OBJEKT B1 - 714	
NÁZEV PROSTORU	VÝMĚRA PODLAH. PLOCHY (m <sup>2</sup> )
SPOLEČNÉ PROSTORY	16,7
SKLEP 2	11,0
VÝLOHA	1,3
VÝLOHA	1,5
VÝLOHA	1,5
<b>VÝMĚRA PODLAHOVÉ PLOCHY CELKEM :</b>	<b>32,0 m<sup>2</sup></b>

TABULKA OBCENÍCH PROSTOR - OBJEKT B1 - 714	
NÁZEV PROSTORU	VÝMĚRA PODLAH. PLOCHY (m <sup>2</sup> )
PODCHOD	29,6
KNIHOVNA	134,7
<b>VÝMĚRA PODLAHOVÉ PLOCHY CELKEM :</b>	<b>164,3 m<sup>2</sup></b>



OBJEKT A4      OBJEKT B1  
 713      714

SCHEMA:



OBJEKT STÁVAJÍCÍ TOVÁRNY